



Profiter d'une eau à 28°C même en hiver à l'hôtel Chalets & Tradition Le Morillon.

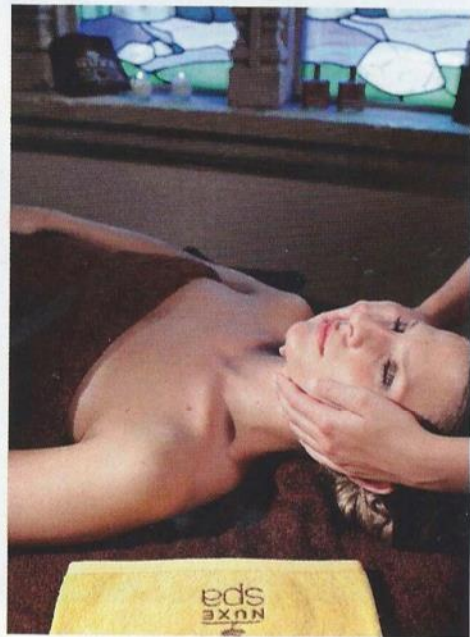
Tradition pour la prestation bien-être que proposent la plupart d'entre eux, piscine, massages, soins, sauna, jacuzzi, fitness... Dernier en date : le Crychar ouvre cet hiver un spa design avec un bassin ludique qui ouvre sur l'extérieur équipé de différents points de massage et d'un couloir de nage. Le spa est également doté d'un espace détente (hammam, sauna, douche sensorielle, fontaine à glace, salles de sport, de massages et de repos).

**BON PLAN :** pour ceux qui souhaiteraient profiter d'un week-end à la montagne pour recharger les batteries, les Hôtels-Chalets de Tradition ont élaboré un séjour « bien-être » à partir de 166€ par personne comprenant 2 nuits, 1 massage et l'accès à l'espace bien-être. (Liste des établissements participants : Hôtel Macchi\*\*\*\*, Les Gentianettes\*\*\*, Chalets de la Serraz\*\*\*\*, Les Cimes\*\*\*, La Marmotte/La Tapiaz\*\*\*\*, Le Morillon\*\*\*, Le Dahu\*\*\*\*, La Griyotire\*\*\*, Neige et Roc\*\*\*, La Ferme du Chozal\*\*\*, Chalet Matsuzaka\*\*\*\*, Les Campanules\*\*\*\*, Le Beausoleil\*\*\*, Le Sherpa\*\*\*, Auberge de la Maison\*\*\*\*, Beau Site\*\*\*\*).

[www.hotels-chalets-tradition.com](http://www.hotels-chalets-tradition.com)

### ...Sérénité au spa

On le connaît depuis plus de 25 ans, et on l'aime toujours autant. Le spa SéréniciMes aux Gets reprend l'univers cosy du vieux chalet de montagne en bois de fermettes d'alpage et pierre du Mont Blanc, mais les techniques utilisées sont inspirés de contrées lointaines pour vous mener sur les sentiers du lâcher-prise. SéréniciMes doit sa réputation aux méthodes pointues dispensées par



la créatrice du lieu, à l'image du drainage lymphatique manuel Vodder, de la réflexologie ou encore de la fascia-pulsologie, véritable signature du spa.

[www.serenicimes.com](http://www.serenicimes.com)

### Tout nouveau tout beau

Il était attendu par les habitués de Montgenèvre, c'est fait, Durancia le nouveau temple du bien-être de la station a ouvert en décembre. Cet espace aqualudique de 3 600 m<sup>2</sup> propose une incroyable variété de bains intérieurs et extérieurs : bain d'eau salée, bains senteurs, bains à bulles, bain d'eau chaude japonais Onsen, bassin d'eau froide Kneipp... Tout pour buller

Eau de source naturelle à 32°C et des bassins qui enchanteront petits et grands au Sensoria Rio à Saint-Lary Soulan.

